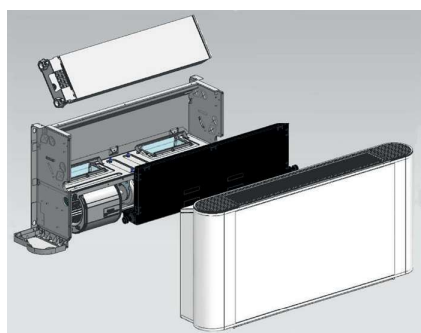


Ventiloconvectores

Gama de Unidades Terminais a Água



A Kaysun apresenta a sua gama de ventiloconvectores, unidades terminais de água com ventiladores DC em praticamente toda a gama. Estas unidades são o complemento perfeito para a gama de unidades de arrefecimento da Kaysun.



O conforto da água

As unidades ventiloconvectores oferecem um sistema de climatização composto por uma bateria de água e um ventilador. Este tipo de unidade é ideal para instalações comerciais e grandes superfícies, uma vez que apenas necessita de uma rede de tubagens para abastecer o ventiloconvector com água quente ou fria. A Kaysun incorpora as mais recentes tecnologias nas suas unidades terminais de água para edifícios comerciais e grandes instalações residenciais.



Design de vanguarda aliado ao máximo desempenho

Todas as unidades se destacam pelo seu design elegante, compacto e funcional, já que a Kaysun não hesitou em dar aos seus ventiloconvectores uma estética elegante e vanguardista.

Eficiência energética

Dentro da mesma filosofia, a Kaysun cuidou não só da estética, mas também do consumo. Estes ventiladores estão equipados com tecnologias energeticamente eficientes e ecológicas, reduzindo assim o consumo de energia de uma instalação e proporcionando poupanças económicas ao utilizador.



Instalação e manutenção irrepreensíveis

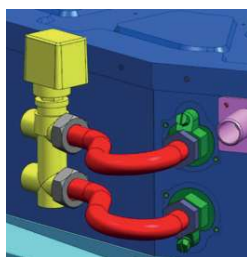
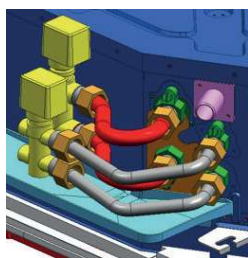
Toda a gama foi equipada com as mais altas características de desempenho para facilitar a instalação, reduzir o tempo e as tarefas de manutenção e maximizar o conforto do utilizador.





Equipamentos silenciosos

Os ventiloconvectores da Kaysun não só proporcionam conforto com as suas tecnologias de ajuste de caudal, de acordo com a carga térmica para uma flutuação mínima de temperatura, como também são unidades silenciosas que respeitam a harmonia do ambiente vital.



Disponíveis em unidades de 2 e 4 tubos

As unidades de cassete 600 x 600, as unidades de cassete 840 x 840 e as condutas estão disponíveis em configurações de 2 e 4 tubos.

As configurações de quatro tubos caracterizam-se pelo facto de permitirem que cada unidade funcionem de forma independente e simultânea, tanto em modo de arrefecimento e aquecimento.

As baterias dos ventiloconvectores de quatro tubos são de duas filas para o modo de arrefecimento, enquanto que no modo de aquecimento são de uma fila. De série, as unidades de condutas e de cassete incluem um recipiente de condensados ampliado.

Os ventiloconvectores do tipo conduta, cassete e de parede dispõem de um kit opcional de tubagens em "L" para facilitar a sua instalação.



Todas as opções ao seu alcance

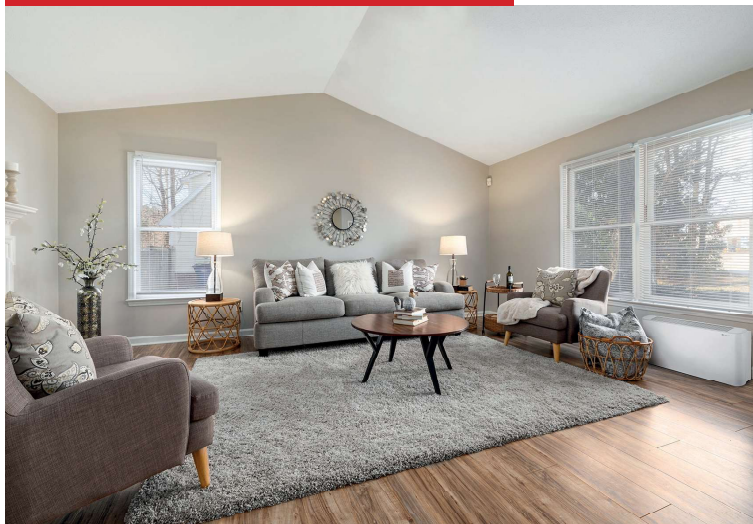
De modo a satisfazer todos os requisitos funcionais e estéticos da sua instalação, a gama é constituída por unidades do tipo conduta, chão/teto, cassete de 600 x 600, cassete de 840 x 840 e unidades de parede. A Kaysun tem uma solução perfeita para qualquer necessidade.



Grande variedade e tipos de controlos

Os ventiloconvectores da Kaysun estão disponíveis com uma vasta gama de controlos, sejam eles individuais sem fios, individuais com fios, centralizados ou gateways para integração em sistemas de gestão de edifícios. Estética e funcionalmente, a Kaysun oferece tudo, desde o clássico termóstato convencional, com sonda, roda de seleção de temperatura e dois interruptores (quente/ desligado/frio e 3 velocidades), até aos mais avançados controlos táteis.

Desérie, todos os ventiloconvectores da Kaysun são compatíveis com estes controlos, à exceção dos ventiloconvectores de Conduta e ventiloconvectores de chão/teto, que têm controlos básicos e uma interface (com a sua versão de 2 ou 4 tubos) a ser gerida pelos controlos mais avançados.



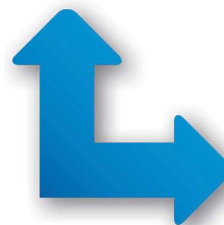
Chão/Teto 2ª Geração

Estas novas unidades de segunda geração foram especialmente concebidas para poupar espaço. Graças à sua profundidade reduzida, permitem uma instalação flexível na parede e no chão, parcial ou totalmente encastradas, adaptando-se perfeitamente à estética de qualquer ambiente. As ligações do modelo padrão estão localizadas no lado esquerdo da unidade.



Ventiladores DC

Máximo conforto e redução do consumo.



Instalação horizontal ou vertical

A mesma unidade pode ser instalada no chão ou no teto, dependendo das necessidades do espaço a ser climatizado.



Instalação oculta ou exposta

O ventiloconvector está disponível em versões com e sem carcaça e é uma solução ótima para qualquer tipo de ambiente.



Vasta gama de comandos

Disponibilizam uma vasta gama de comandos individuais e centralizados fáceis e intuitivos, soluções de comando integrais, integração BMS e modelos sem fios de última geração.



S/convolvente



C/convolvente



KC-FC-S2
Termostato
recomendado



2 tubos c/convolvente

PARA COMANDOS
VENTILOCONVECTORES, VER
PÁGINA 242

Modelo		KFC-S2E-2T-250D	KFC-S2E-2T-350D	KFC-S2E-2T-500D	KFC-S2E-2T-800D
Capacidade arrefecimento mín. / máx.	kW	1.19 / 2.35	2.2 / 3.5	2.71 / 4.3	4.57 / 7.35
Capacidade arrefecimento sensível mín. / máx.	kW	0.86 / 1.79	1.57 / 2.65	1.91 / 3.25	3.45 / 5.87
Capacidade aquecimento mín. / máx.	kW	1.34 / 2.6	2.19 / 3.5	2.6 / 4.3	4.71 / 8.05
Caudal de ar veloc. baixa / média / alta	m ³ /h	190 / 315 / 400	340 / 470 / 595	410 / 580 / 790	685 / 1015 / 1360
Potência entrada mín. / máx.	W	7 / 17	10 / 26	14 / 50	22 / 113
Caudal de água arrefecimento mín. / máx.	m ³ /h	0.21 / 0.4	0.38 / 0.6	0.47 / 0.74	0.79 / 1.27
Perda de carga evaporador; Arrefecimento mín. / máx.	kPa	4.5 / 13.3	15.4 / 34.1	22.8 / 54.2	19.3 / 44.1
Perda de carga evaporador; Aquecimento mín. / máx.	kPa	4.5 / 14.3	14.8 / 35.1	22.3 / 54.3	18.2 / 46.9
Pressão sonora veloc. baixa / média / alta	dB(A)	29 / 37 / 43	37 / 45 / 52	43 / 52 / 59	49 / 58 / 64
Fonte de alimentação	V/f/Hz	220/1/50	220/1/50	220/1/50	220/1/50
Largura / Altura / Profundidade	mm	1020 / 495 / 200	1240 / 495 / 200	1240 / 495 / 200	1360 / 495 / 200
Peso líquido	kg	21.5	25.5	25.5	32.5

2 tubos s/convolvente

Modelo		KFC-S2-2T-250D	KFC-S2-2T-350D	KFC-S2-2T-500D	KFC-S2-2T-800D
Capacidade arrefecimento mín. / máx.	kW	1.19 / 2.35	2.2 / 3.5	2.71 / 4.3	4.57 / 7.35
Capacidade arrefecimento sensível mín. / máx.	kW	0.86 / 1.79	1.57 / 2.65	1.91 / 3.25	3.45 / 5.87
Capacidade aquecimento mín. / máx.	kW	1.34 / 2.6	2.19 / 3.5	2.6 / 4.3	4.71 / 8.05
Caudal de ar veloc. baixa / média / alta	m ³ /h	190 / 315 / 400	340 / 470 / 595	410 / 580 / 790	685 / 1015 / 1360
Potência entrada mín. / máx.	W	7 / 17	10 / 26	14 / 50	22 / 113
Caudal de água arrefecimento mín. / máx.	m ³ /h	0.21 / 0.4	0.38 / 0.6	0.47 / 0.74	0.79 / 1.27
Perda de carga evaporador; Arrefecimento mín. / máx.	kPa	4.5 / 13.3	15.4 / 34.1	22.8 / 54.2	19.3 / 44.1
Perda de carga evaporador; Aquecimento mín. / máx.	kPa	4.5 / 14.3	14.8 / 35.1	22.3 / 54.3	18.2 / 46.9
Pressão sonora veloc. baixa / média / alta	dB(A)	29 / 37 / 43	37 / 45 / 52	43 / 52 / 59	49 / 58 / 64
Fonte de alimentação	V/f/Hz	220/1/50	220/1/50	220/1/50	220/1/50
Largura / Altura / Profundidade	mm	858 / 455 / 200	1078 / 455 / 200	1078 / 455 / 200	1198 / 551 / 200
Peso líquido	kg	16.5	19.5	19.5	25

Acessórios	Modelo
Comando recomendado	KC-FC-S2
Termostato para unidades 2 tubos	KC-FC-2T
Termostato com ecrã para unidades 2 tubi	KC-FCD2
Kit para tubagem para KFC-S2(E)-2T-250D até KFC-S2(E)-2T-500D	KIT TUB FC 2S(E)-2T-500D
Kit para tubagem para KFC-S2(E)-2T-800D	KIT TUB FC 2S(E)-2T-1
Válvula de 3 vias 3/4	KV3-FC 3/4
Actuador ON/OFF	KACT-0

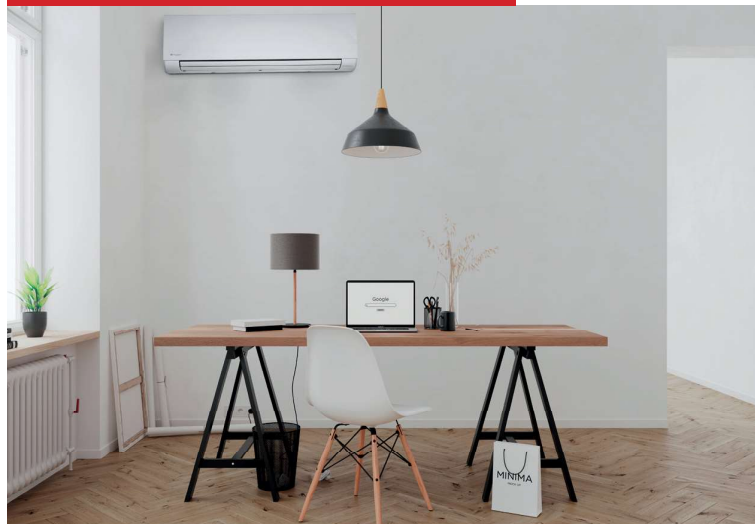
O produto está em conformidade com a Diretiva Europeia ErP (Energy Related Products), que inclui o Regulamento Delegado da Comissão (UE) n.º 2016/2281, também conhecido como Ecodesign LOT21.

Caudal de ar sem condutas (0 Pa de pressão disponível)

Capacidade arrefecimento e arrefecimento sensível. Caudal de água arrefecimento. Perda de carga evaporador arrefecimento: Água na entrada do permutador 7°C (salto térmico 5°C) - Ar ambiente 27°C DB/19°C WB.

Capacidade aquecimento. Perda de carga evaporador aquecimento: Água na entrada do permutador 45°C (salto térmico 5°C) - Ar ambiente 20°C.

Pressão sonora: Níveis sonoros medidos numa câmara anecoica e referentes a uma unidade para uma instalação de 2 tubos. O nível de pressão sonora refere-se à medição a uma distância de 1 m da superfície externa da unidade, operando em campo aberto.



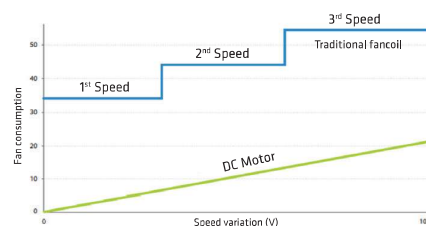
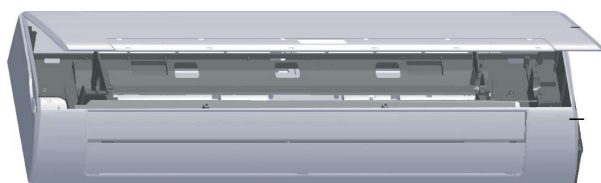
Mural

Os ventiloconvectores de parede da Kaysun foram dotados das mais altas prestações para facilitar a instalação, reduzir o tempo e as tarefas de manutenção e, ao mesmo tempo, maximizar o conforto do utilizador.



Ventiladores DC

Máximo conforto e redução do consumo.

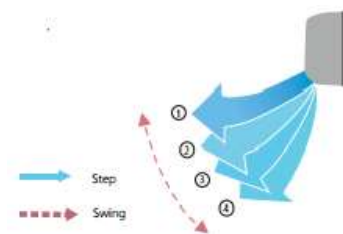


Facilidade de instalação

Válvula de 3 vias on/off de série, possibilidade de ligação de tubos em ambos os lados.

Entrada 0-10 V

Nova eletrónica com entrada de sinal 0-10 V para controlar a velocidade do ventilador através de um controlo externo.



Vasta gama de comandos

Disponibilizam uma vasta gama de comandos individuais e centralizados fáceis e intuitivos, soluções de comando integrais, integração BMS e modelos sem fios de última geração.

Oscilação das lâminas

A melhor distribuição e difusão possível do caudal do ar.



KI-05
Comando
recomendado



2 tubos

PARA COMANDOS
VENTILOCONVECTORES, VER
PÁGINA 242

Modelo		KFC-AY-2T-250D3	KFC-AY-2T-400D3	KFC-AY-2T-600D3
Capacidade arrefecimento mín. / máx.	kW	2.39 / 2.7	2.88 / 3.81	3.79 / 4.87
Capacidade arrefecimento sensível mín. / máx.	kW	1.85 / 2.15	2.31 / 3.18	3.10 / 4.11
Capacidade aquecimento mín. / máx.	kW	1.86 / 2.94	3.09 / 4.3	3.96 / 5.26
Caudal de ar veloc. baixa / média / alta	m ³ /h	400 / 454 / 492	590 / 689 / 825	717 / 849 / 979
Potência entrada mín. / máx.	W	8 / 13	15 / 34	18 / 38
Caudal de água arrefecimento mín. / máx.	m ³ /h	0.42 / 0.48	0.51 / 0.67	0.65 / 0.85
Perda de carga evaporador; Arrefecimento mín. / máx.	kPa	25.4 / 31.6	33 / 56.7	33.7 / 50.7
Perda de carga evaporador; Aquecimento mín. / máx.	kPa	30.2 / 37.5	35.7 / 61.9	33 / 51.7
Conexões hidráulicas arrefecimento/aquecimento	polg	3/4"	3/4"	3/4"
Pressão sonora veloc. baixa / média / alta	dB(A)	27 / 30 / 32	35 / 39 / 45	35 / 40 / 44
Fonte de alimentação	V/f/Hz	220/1/50	220/1/50	220/1/50
Largura / Altura / Profundidade	mm	915 / 290 / 230	915 / 290 / 230	1072 / 315 / 230
Peso líquido	kg	12.7	12.7	14.9

Acessórios	Modelo
Termostato eletrónico com ecrã	KCT-02.1 SR
Termostato eletrónico de montagem na parede com saída 0-10V	HIDT18X
Termostato eletrónico de montagem embutida com saída 0-10V e Modbus	HIDT10X

KACT-0: Lembre-se de pedir 2 atuadores para seus ventiloconectores de 4 tubos.

O produto está em conformidade com a Diretiva Europeia ErP (Energy Related Products), que inclui o Regulamento Delegado da Comissão (UE) n° 2016/2281, também conhecido como Ecodesign LOT21.

Capacidade arrefecimento e arrefecimento sensível. Caudal de água arrefecimento. Perda de carga evaporador arrefecimento: Água na entrada do permutador 7°C (salto térmico 5°C) - Ar ambiente 27°C DB/19°C WB.

Capacidade aquecimento. Perda de carga evaporador aquecimento: Água na entrada do permutador 45°C (salto térmico 5°C) - Ar ambiente 20°C.

Pressão sonora: Níveis sonoros medidos numa câmara anecoica e referentes a uma unidade para uma instalação de 2 tubos. O nível de pressão sonora refere-se à medição a uma distância de 1m da superfície externa da unidade, operando em campo aberto.

NOTA: A cor branca do modelo pode variar em relação à imagem.



Cassete 600x600

A cassete Artflux com o painel de 360° consegue uma climatização uniforme, rápida e de grande alcance, sem ângulos mortos, graças a um motor adicional que permite que as lâminas oscilem entre 37° e 42°. A unidade é tão compacta e leve que cabe em qualquer espaço, mesmo em tetos falsos baixos, sem que sobressaia, uma vez que se integra na perfeição.



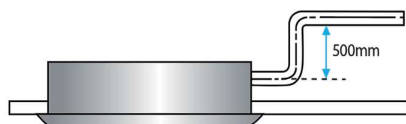
Ventiladores DC

Máximo conforto e redução do consumo.



Controlo do ar

- Climatização uniforme de 360°
- Alimentação de ar exterior
- Saída de caudal contínuo



Cassete 600x600

Bomba de condensados

- Bomba de condensados de série
- Recipiente de condensados expandida de série



Vasta gama de comandos

Disponibilizam uma vasta gama de comandos individuais e centralizados fáceis e intuitivos, soluções de comando integrais, integração BMS e modelos sem fios de última geração.



KI-05
Comando
recomendado



VENTILADOR
INTERIOR DC
INVERTER

BOMBA DE
CONDENSADOS

COMPATÍVEL
COM AIRZONE

CONTACTO
ON/OFF

ABASTECIMENTO
DE AR FRESCO

SAÍDA DE AR
360°

PARA COMANDOS
VENTILOCONVECTORES, VER
PÁGINA 242

2 tubos

Modelo		KFC-CI-2T-300D1	KFC-CI-2T-500D1
Capacidade arrefecimento mín. / máx.	kW	2 / 2.98	3.01 / 4.2
Capacidade arrefecimento sensível mín. / máx.	kW	1.59 / 2.49	2.31 / 3.45
Capacidade aquecimento mín. / máx.	kW	2.24 / 2.61	3.26 / 4.95
Caudal de ar veloc. baixa / média / alta	m ³ /h	322 / 429 / 535	494 / 611 / 781
Potência entrada mín. / máx.	W	5 / 15	21 / 43
Caudal de água arrefecimento mín. / máx.	m ³ /h	0.35 / 0.53	0.54 / 0.75
Perda de carga evaporador; Arrefecimento mín. / máx.	kPa	5 / 10	7.4 / 12.3
Perda de carga evaporador; Aquecimento mín. / máx.	kPa	5.3 / 12.1	6.1 / 9.4
Conexões hidráulicas arrefecimento/aquecimento	polg	3/4"	3/4"
Pressão sonora veloc. baixa / média / alta	dB(A)	27 / 33 / 39	32 / 38 / 43
Fonte de alimentação	V/f/Hz	220/1/50	220/1/50
Largura / Altura / Profundidade	mm	575 / 261 / 575	575 / 261 / 575
Peso líquido	kg	16.5	16.5
Painel; Modelo		KCI-ART FLUX W	KCI-ART FLUX W
Painel; Largura / Altura / Profundidade	mm	647 / 50 / 647	647 / 50 / 647
Painel; Peso líquido	kg	2.5	2.5

4 tubos

Modelo		KFC-CI-4T-300D1	KFC-CI-4T-500D1
Capacidade arrefecimento mín. / máx.	kW	1.49 / 2.16	2.07 / 2.77
Capacidade arrefecimento sensível mín. / máx.	kW	1.24 / 1.86	1.70 / 2.33
Capacidade aquecimento mín. / máx.	kW	2.08 / 3.13	2.83 / 3.94
Caudal de ar veloc. baixa / média / alta	m ³ /h	295 / 395 / 539	425 / 526 / 731
Potência entrada mín. / máx.	W	14 / 24	20 / 42
Caudal de água arrefecimento mín. / máx.	m ³ /h	0.28 / 0.42	0.4 / 0.54
Caudal de água aquecimento mín. / máx.	m ³ /h	0.21 / 0.32	0.28 / 0.39
Perda de carga evaporador; Arrefecimento mín. / máx.	kPa	9.3 / 17.3	10.3 / 16.8
Perda de carga evaporador; Aquecimento mín. / máx.	kPa	11.3 / 23.5	14.5 / 26.8
Conexões hidráulicas arrefecimento/aquecimento	polg	3/4" / 1/2"	3/4" / 1/2"
Pressão sonora veloc. baixa / média / alta	dB(A)	39 / 45 / 51	44 / 50 / 55
Fonte de alimentação	V/f/Hz	220/1/50	220/1/50
Largura / Altura / Profundidade	mm	575 / 261 / 493	575 / 261 / 673
Peso líquido	kg	16.7	16.7
Painel; Modelo		KCI-ART FLUX W	KCI-ART FLUX W
Painel; Largura / Altura / Profundidade	mm	647 / 50 / 647	647 / 50 / 647
Painel; Peso líquido	kg	2.5	2.5

Acessórios	Modelo
Termostato eletrónico com ecrã	KCT-02.1 SR
Kit para tubagem de ventiloconvectores Cassete 600x600 2 tubos	KIT TUB FC CI-2T
Kit para tubagem de ventiloconvectores Cassete 600x600 4 tubos	KIT TUB FC CI-4T
Válvula de 3 vias 3/4 (água fria)	KV3-FC 3/4
Válvula de 3 vias 1/2 (água quente)	KV3-FC 1/2
Atuador ON/OFF	

KACT-0: Lembre-se de pedir 2 atuadores para seus ventiloconvectores de 4 tubos.

O produto está em conformidade com a Diretiva Europeia ErP (Energy Related Products), que inclui o Regulamento Delegado da Comissão (UE) n° 2016/2281, também conhecido como Ecodesign LOT21.

Capacidade arrefecimento e arrefecimento sensível. Caudal de água arrefecimento. Perda de carga evaporador arrefecimento: Água na entrada do permutador 7°C (salto térmico 5°C) - Ar ambiente 27°C DB/19°C WB.

Capacidade aquecimento. Caudal de água aquecimento. Conexões hidráulicas arrefecimento/aquecimento. Perda de carga evaporador aquecimento: Água na entrada do permutador 45°C (salto térmico 5°C) - Ar ambiente 20°C.

Pressão sonora: Níveis sonoros medidos numa câmara anecoica e referentes a uma unidade para uma instalação de 2 tubos. O nível de pressão sonora refere-se à medição a uma distância de 1 m da superfície externa da unidade, operando em campo aberto.

NOTA: A cor branca do modelo pode variar em relação à imagem. Unidades disponíveis aos stocks existente.



Cassete 840x840

Novo painel de 360° com flaps independentes, design elegante e eletrônica avançada com entrada de sinal 0-10 V para controlo do ventilador DC e saída Modbus. Proporcionam um elevado conforto com baixo consumo.



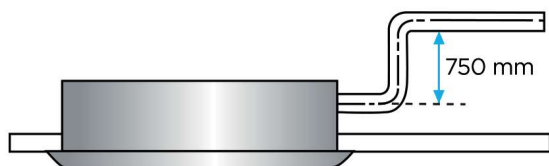
Ventiladores DC

Máximo conforto e redução do consumo.



Controlo do ar

- Climatização uniforme de 360°
- Alimentação de ar exterior
- Controlo independente das lâminas



Cassete 840x840

Bomba de condensados

- Bomba de condensados de série
- Recipiente de condensados expandida de série



Vasta gama de comandos

Disponibilizam uma vasta gama de comandos individuais e centralizados fáceis e intuitivos, soluções de comando integrais, integração BMS e modelos sem fios de última geração. Entrada de sinal de 0-10 V para controlar a velocidade do ventilador.



KI-05
Comando
recomendado



PARA COMANDOS
VENTILOCONVECTORES, VER
PÁGINA 242

2 tubos

Modelo		KFC-CIS-2T-600D2	KFC-CIS-2T-950D2	KFC-CIS-2T-1500D2
Capacidade arrefecimento mín. / máx.	kW	4.4 / 5.93	6.67 / 7.84	7.48 / 10.07
Capacidade arrefecimento sensível mín. / máx.	kW	3.52 / 5.00	5.50 / 6.68	5.97 / 9.04
Capacidade aquecimento mín. / máx.	kW	5.32 / 6.06	7.9 / 9.16	8.68 / 8.98
Caudal de ar veloc. baixa / média / alta	m ³ /h	768 / 987 / 1175	1236 / 1371 / 1581	1198 / 1415 / 1871
Potência entrada mín. / máx.	W	20 / 41	45 / 85	39 / 137
Caudal de água arrefecimento mín. / máx.	m ³ /h	0.76 / 1.02	1.15 / 1.35	1.29 / 1.92
Perda de carga evaporador; Arrefecimento mín. / máx.	kPa	13.6 / 23.8	16.3 / 22.3	16.4 / 36.6
Perda de carga evaporador; Aquecimento mín. / máx.	kPa	19.9 / 25.9	20.7 / 28.8	23.3 / 49.2
Pressão sonora veloc. baixa / média / alta	dB(A)	33 / 39 / 43	41 / 44 / 48	39 / 43 / 49
Fonte de alimentação	V/f/Hz	220/1/50	220/1/50	220/1/50
Largura / Altura / Profundidade	mm	840 / 230 / 840	840 / 230 / 840	840 / 230 / 840
Peso líquido	kg	23	27	27
Painel; Modelo		KPA-01E(S)	KPA-01E(S)	KPA-01E(S)
Painel; Largura / Altura / Profundidade	mm	950 / 55 / 950	950 / 55 / 950	950 / 55 / 950
Painel; Peso líquido	kg	6	6	6

4 tubos

Modelo		KFC-CIS-4T-600D2	KFC-CIS-4T-950D2	KFC-CIS-4T-1500D2
Capacidade arrefecimento mín. / máx.	kW	3.64 / 4.96	6.7 / 7.98	5.84 / 8.04
Capacidade arrefecimento sensível mín. / máx.	kW	3.05 / 4.15	5.50 / 6.68	4.81 / 6.58
Capacidade aquecimento mín. / máx.	kW	4.61 / 6.15	8.42 / 9.75	7.51 / 9.93
Caudal de ar veloc. baixa / média / alta	m ³ /h	783 / 997 / 1187	1285 / 1421 / 1624	1096 / 1297 / 1708
Potência entrada mín. / máx.	W	30 / 62	66 / 121	49 / 139
Caudal de água arrefecimento mín. / máx.	m ³ /h	0.63 / 0.85	1.15 / 1.37	1 / 1.38
Caudal de água aquecimento mín. / máx.	m ³ /h	0.4 / 0.53	0.72 / 0.84	0.65 / 0.85
Perda de carga evaporador; Arrefecimento mín. / máx.	kPa	8.1 / 14.8	24 / 33.9	17.7 / 33
Perda de carga evaporador; Aquecimento mín. / máx.	kPa	14.5 / 25.3	32.6 / 42.4	27 / 48.7
Conexões hidráulicas arrefecimento/aquecimento	polg	3/4" / 1/2"	3/4" / 1/2"	3/4" / 1/2"
Pressão sonora veloc. baixa / média / alta	dB(A)	45 / 51 / 55	53 / 56 / 60	51 / 55 / 61
Fonte de alimentação	V/f/Hz	220/1/50	220/1/50	220/1/50
Largura / Altura / Profundidade	mm	840 / 230 / 840	840 / 230 / 840	840 / 230 / 840
Peso líquido	kg	27.5	30	30
Painel; Modelo		KPA-01E(S)	KPA-01E(S)	KPA-01E(S)
Painel; Largura / Altura / Profundidade	mm	950 / 55 / 950	950 / 55 / 950	950 / 55 / 950
Painel; Peso líquido	kg	6	6	6

Acessórios	Modelo
Termostato eletrónico com ecrã	KCT-02.1 SR
Kit para tubagem de ventiloconvectores Cassete 840x840 2 tubos	KIT TUB FC CIS-2T
Kit para tubagem de ventiloconvectores Cassete 840x840 4 tubos	KIT TUB FC CIS-4T
Válvula de 3 vias 3/4 (água fria)	KV3-FC 3/4
Válvula de 3 vias 1/2 (água quente)	KV3-FC 1/2
Actuador ON/OFF	KACT-0

KACT-0: Lembre-se de pedir 2 atuadores para seus ventiloconvectores de 4 tubos.

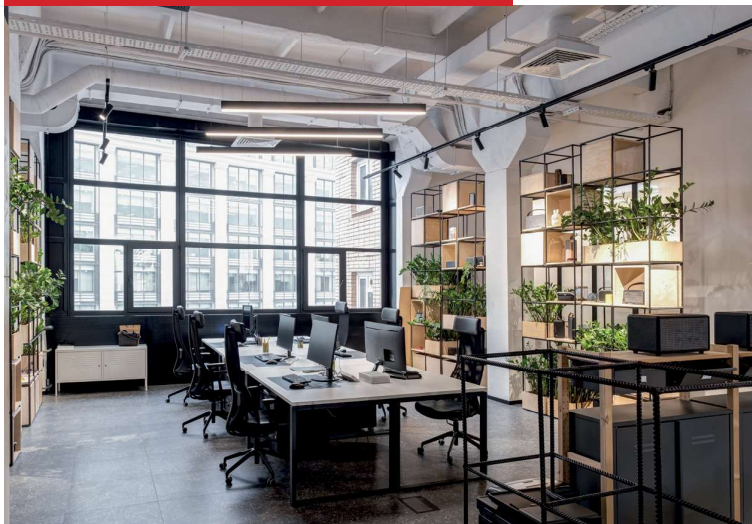
O produto está em conformidade com a Diretiva Europeia ErP (Energy Related Products), que inclui o Regulamento Delegado da Comissão (UE) n° 2016/2281, também conhecido como Ecodesign LOT21.

Capacidade arrefecimento e arrefecimento sensível. Caudal de água arrefecimento. Perda de carga evaporador arrefecimento: Água na entrada do permutador 7°C (salto térmico 5°C) - Ar ambiente 27°C DB/19°C WB.

Capacidade aquecimento. Caudal de água aquecimento. Conexões hidráulicas arrefecimento/aquecimento. Perda de carga evaporador aquecimento: Água na entrada do permutador 45°C (salto térmico 5°C) - Ar ambiente 20°C.

Pressão sonora: Níveis sonoros medidos numa câmara anecoica e referentes a uma unidade para uma instalação de 2 tubos. O nível de pressão sonora refere-se à medição a uma distância de 1 m da superfície externa da unidade, operando em campo aberto.

NOTA: A cor branca do modelo pode variar em relação à imagem.



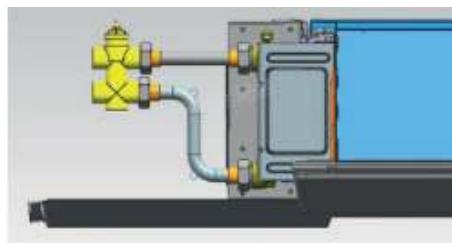
Condutas

Nova geração de unidades de ventiloconvectores dotados com serpentina, com maior área de permuta e design mais compacto, com altura máxima de 240 mm. A sua nova eletrônica permite várias opções de controlo.



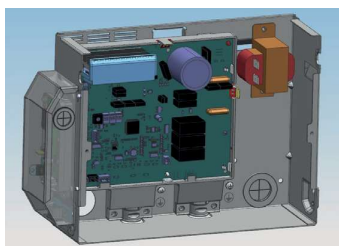
Ventilador

Redução de até 70 % no consumo de energia. Flutuação mínima na temperatura ambiente, reduzindo o nível sonoro e aumentando o conforto.



Nova bandeja de condensados

Com maior capacidade para qualquer tipo de instalação.



Entrada 0-10 V

Possibilidade de gerir as 7 velocidades do ventilador por meio de um sinal externo de 0-10 V usando uma placa de expansão opcional.



Termóstato eletrónico

O novo comando eletrónico para instalação em parede oferece várias opções.



KCT-04 SR
Termóstato
 recomendado para 2
 tubos e 4 tubos

- SINAL DE ENTRADA DE 0-10V**
- VENTILADOR INTERIOR DC INVERTER**
- COMPATÍVEL COM AIR-ZONE**
- MODBUS**
- CONTACTO ON/OFF**
- ABASTECIMENTO DE AR FRESCO**

PARA COMANDOS
 VENTILCONVECTORES, VER
 PÁGINA 242

2 tubos

Modelo		KFC-PD-2T-300D3	KFC-PD-2T-500D3	KFC-PD-2T-600D3
Capacidade arrefecimento mín. / máx.	kW	2.21 / 3.35	2.97 / 4.55	3.66 / 5.85
Capacidade aquecimento mín. / máx.	kW	2.51 / 3.95	3.2 / 5.5	4.21 / 6.9
Caudal de ar veloc. baixa / média / alta	m ³ /h	307 / 421 / 482	456 / 622 / 800	552 / 810 / 1022
Pressão máx. disponível	Pa	50	50	50
Potência entrada mín. / máx.	W	10 / 25	14 / 40	19 / 65
Caudal de água arrefecimento mín. / máx.	m ³ /h	0.37 / 0.59	0.54 / 0.8	0.65 / 1
Perda de carga evaporador; Arrefecimento mín. / máx.	kPa	10.6 / 23	12.1 / 23	16.89 / 34
Perda de carga evaporador; Aquecimento mín. / máx.	kPa	11.2 / 25	12 / 25	18.6 / 38
Conexões hidráulicas arrefecimento/aquecimento	polg	3/4"	3/4"	3/4"
Pressão sonora veloc. baixa / média / alta	dB(A)	22.5 / 31 / 37	31 / 39 / 45	34 / 43.5 / 49.5
Fonte de alimentação	V/f/Hz	220/1/50	220/1/50	220/1/50
Largura / Altura / Profundidade	mm	972 / 240 / 482	1107 / 240 / 482	1202 / 240 / 482
Peso líquido	kg	17.2	20.4	21.7

Modelo		KFC-PD-2T-700D3	KFC-PD-2T-1000D3	KFC-PD-2T-1400D3
Capacidade arrefecimento mín. / máx.	kW	5.09 / 6.5	4.97 / 9.05	9.77 / 11.11
Capacidade aquecimento mín. / máx.	kW	5.81 / 7.6	5.41 / 11	10.59 / 12.67
Caudal de ar veloc. baixa / média / alta	m ³ /h	806 / 1015 / 1190	746 / 1201 / 1650	1675 / 1952 / 2250
Pressão máx. disponível	Pa	50	50	50
Potência entrada mín. / máx.	W	33 / 75	19 / 119	64 / 119
Caudal de água arrefecimento mín. / máx.	m ³ /h	0.91 / 1.19	0.88 / 1.58	1.71 / 2.02
Perda de carga evaporador; Arrefecimento mín. / máx.	kPa	15.6 / 22	11.7 / 32	25.9 / 33
Perda de carga evaporador; Aquecimento mín. / máx.	kPa	16.2 / 25	10.9 / 33	25.3 / 34
Conexões hidráulicas arrefecimento/aquecimento	polg	3/4"	3/4"	3/4"
Pressão sonora veloc. baixa / média / alta	dB(A)	40 / 45 / 51	34 / 46 / 54.5	46.5 / 50 / 53
Fonte de alimentação	V/f/Hz	220/1/50	220/1/50	220/1/50
Largura / Altura / Profundidade	mm	1377 / 240 / 482	1567 / 240 / 482	2097 / 240 / 482
Peso líquido	kg	23.5	27.7	37

Acessórios	Modelo
Termóstato eletrónico com ecrã	KCT-02.1 SR
3 speed card	ACMKT3V2
Kit de tubagem para ventilo-convectores de 2 tubos com condutas	KIT TUB FC PD-2T-3
Valvula a 3 vie 3/4 (acqua fredda)	KV3-FC 3/4
Azionatore ON/OFF	KACT-0

O produto está em conformidade com a Diretiva Europeia ErP (Energy Related Products), que inclui o Regulamento Delegado da Comissão (UE) n° 2016/2281, também conhecido como Ecodesign LOT21. Caudal de ar sem condutas (0 Pa de pressão disponível).

Capacidade arrefecimento e arrefecimento sensível. Caudal de água arrefecimento. Perda de carga evaporador arrefecimento: Água na entrada do permutador 7°C (salto térmico 5°C) - Ar ambiente 27°C DB/19°C WB.

2 TUBOS: Capacidade aquecimento. Perda de carga evaporador aquecimento: Água na entrada do permutador 45°C (salto térmico 5°C) - Ar ambiente 20°C.

Pressão sonora: Níveis sonoros medidos numa câmara anecoica e referentes a uma unidade para uma instalação de 2 tubos. O nível de pressão sonora refere-se à medição a uma distância de 1 m da superfície externa da unidade, operando em campo aberto.



Condutas

Estas unidades de condutas incluem um evaporador inclinado que, além de favorecer uma maior área de troca, atinge uma altura tão compacta e reduzida, que facilita a instalação em salas com tetos falsos de apenas 241 mm. As ligações do modelo padrão estão localizadas no lado esquerdo da unidade.



Ventiladores DC

Máximo conforto e redução do consumo.



Controlo do ar

- Painel de retorno intercambiável (traseiro/inferior)
- Alimentação de ar exterior



Fácil e rápido de instalar e manter

- Filtro amovível sem abrir a conduta
- Flanges para apoiar a conduta no lado de aspiração e descarga
- Recipiente de condensados expandida de série no lado esquerdo



Vasta gama de comandos

Disponibilizam uma vasta gama de comandos individuais e centralizados fáceis e intuitivos, soluções de comando integrais, integração BMS e modelos sem fios de última geração.



KC-FCD2
Termóstato recomendado
para 2 tubos e 4 tubos



VENTILADOR INTERIOR DC INVERTER



COMPATÍVEL COM AIRZONE



ENTRADA DE AR



ABASTECIMENTO DE AR FRESCO

4 tubos

PARA COMANDOS
VENTILOCONVECTORES, VER
PÁGINA 242

Modelo		KFC-PD-4T-200D	KFC-PD-4T-300D	KFC-PD-4T-600D	KFC-PD-4T-800D	KFC-PD-4T-500D
Capacidade arrefecimento mín. / máx.	kW	1.44 / 2.01	1.97 / 2.76	2.53 / 3.49	3.61 / 4.82	4.55 / 6.16
Capacidade arrefecimento sensível mín. / máx.	kW	1.14 / 1.69	1.54 / 2.30	1.96 / 2.91	2.91 / 4.11	3.57 / 5.12
Capacidade aquecimento mín. / máx.	kW	1.79 / 2.33	2.37 / 3.07	3.43 / 4.51	4.35 / 5.5	4.73 / 6.04
Caudal de ar veloc. baixa / média / alta	m ³ /h	285 / 382 / 470	374 / 493 / 639	589 / 779 / 955	719 / 956 / 1204	820 / 1063 / 1349
Pressão máx. disponível	Pa	50	50	50	50	50
Potência entrada mín. / máx.	W	47 / 61	57 / 76	77 / 108	106 / 136	127 / 169
Caudal de água arrefecimento mín. / máx.	m ³ /h	0.25 / 0.35	0.34 / 0.47	0.44 / 0.6	0.62 / 0.83	0.78 / 1.06
Caudal de água aquecimento mín. / máx.	m ³ /h	0.15 / 0.2	0.2 / 0.26	0.29 / 0.39	0.37 / 0.47	0.41 / 0.52
Perda de carga evaporador; Arrefecimento mín. / máx.	kPa	6.48 / 11.04	12.72 / 23.04	79.73 / 142.23	14.76 / 24.72	15.48 / 26.28
Perda de carga evaporador; Aquecimento mín. / máx.	kPa	5.76 / 8.52	9 / 13.8	17.83 / 31	33 / 50.04	10.44 / 11.04
Conexões hidráulicas arrefecimento/aquecimento	polg	3/4" / 3/4"	3/4" / 3/4"	3/4" / 3/4"	3/4" / 3/4"	3/4" / 3/4"
Pressão sonora veloc. baixa / média / alta	dB(A)	46 / 55 / 60	44 / 51 / 56	52 / 58 / 62	52 / 58 / 63	50 / 57 / 62
Fonte de alimentação	V/f/Hz	220/1/50	220/1/50	220/1/50	220/1/50	220/1/50
Largura / Altura / Profundidade	mm	741 / 241 / 522	841 / 241 / 522	941 / 241 / 522	1161 / 241 / 522	1461 / 241 / 522
Peso líquido	kg	17.2	19.5	21.5	24.2	33.5

Acessórios	Modelo
Termóstato para unidades 4 tubos	KC-FC-4T
Termóstato com ecrã para unidades 4 tubos	KC-FCD2-M
Interface Kaysun para comando de unidades 4 tubos	KD1-FC-4T
Kit para tubagem de Ventiloinconectores Condutas 4 tubos	KIT TUB FC PD-4T-1
Válvula de 3 vias 3/4	KV3-FC 3/4
Actuador ON/OFF	KACT-0

KACT-0: Lembre-se de pedir 2 válvulas e 2 actuadores para seus ventiloinconectores de 4 tubos.

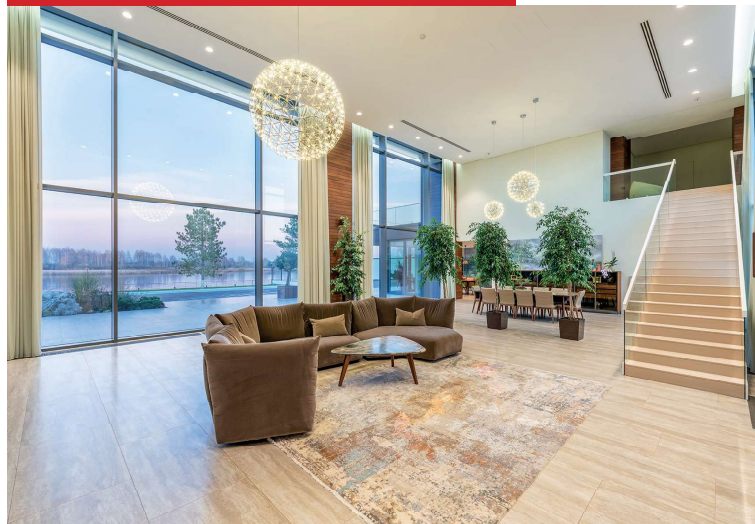
O produto está em conformidade com a Diretiva Europeia ErP (Energy Related Products), que inclui o Regulamento Delegado da Comissão (UE) nº 2016/2281, também conhecido como Ecodesign LOT21.

Capacidade arrefecimento e arrefecimento sensível. Caudal de água arrefecimento. Perda de carga evaporador arrefecimento: Água na entrada do permutador 7°C (salto térmico 5°C) - Ar ambiente 27°C DB/19°C WB.

Capacidade aquecimento. Caudal de água aquecimento. Conexões hidráulicas arrefecimento/aquecimento. Perda de carga evaporador aquecimento: Água na entrada do permutador 45°C (salto térmico 5°C) - Ar ambiente 20°C.

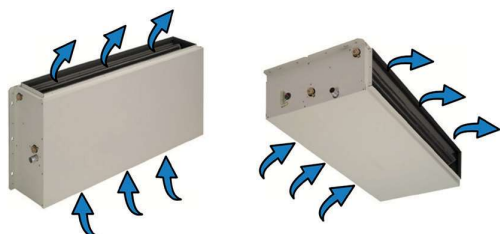
Pressão sonora: Níveis sonoros medidos numa câmara anecoica e referentes a uma unidade para uma instalação de 2 tubos. O nível de pressão sonora refere-se à medição a uma distância de 1 m da superfície externa da unidade, operando em campo aberto.

NOTA: A cor branca do modelo pode variar em relação à imagem. Unidades disponíveis aos stocks existente.



Conduitas Média pressão

Nova geração de ventiloconvectores dotados de média pressão com ventilador AC ou com ventilador AC para instalações de 2 ou 4 tubos com design compacto e muito silencioso. Disponível com uma ampla variedade de acessórios.



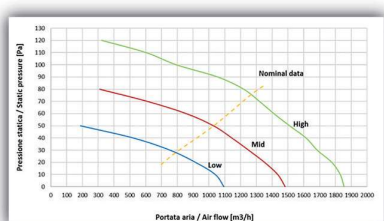
📄 Várias configurações

Disponível para instalação com 2 ou 4 tubos, com ligações à direita ou à esquerda, facilmente mudadas em obra.



📄 Termóstato digital

Novo comando para instalação em parede com várias funções; 3 velocidades, Auto, set point, 2 ou 4 tubos. Modbus de série, contato "com cartão" e possibilidade de ligar sensor remoto.



📄 Pressão disponível

A faixa de conduitas de média pressão oferece pressões máximas disponíveis de até 120 Pa.



📄 Isolamento acústico

Entre as suas muitas opções está a possibilidade de ser fabricado com um painel de 20 mm para reduzir o nível de som, ideal para instalações em que a atenuação do som é uma prioridade.



HIDT19X
Termóstato recomendado
para 2 tubos e 4 tubos



PARA COMANDOS
VENTILOCONVECTORES, VER
PÁGINA 242

2 tubos

Modelo		FMDA-130	FMDA-220	FMDA-230	FMDA-240	FMDA-330
Capacidade arrefecimento mín. / máx.	kW	5.78 / 7.48	8.76 / 10.3	10.97 / 12.9	13.06 / 15	13.79 / 17.2
Capacidade aquecimento mín. / máx.	kW	6.01 / 7.9	9.85 / 11.7	12.12 / 14.4	13.12 / 15.2	15.34 / 19.39
Caudal de ar veloc. baixa / média / alta	m ³ /h	792 / 1008 / 1200	1617 / 1953 / 2100	1771 / 2139 / 2300	1760 / 2068 / 2200	2170 / 2821 / 3100
Pressão máx. disponível	Pa	120	120	120	120	120
Potência entrada mín. / máx.	W	128 / 179	283 / 330	283 / 330	283 / 330	305 / 409
Caudal de água arrefecimento mín. / máx.	m ³ /h	/ 1.3	/ 1.76	/ 2.23	/ 2.59	/ 2.95
Perda de carga evaporador; Arrefecimento mín. / máx.	kPa	22.6 / 37.7	15.2 / 21	23.9 / 35.7	19 / 25.1	14.8 / 23.1
Perda de carga evaporador; Aquecimento mín. / máx.	kPa	21.2 / 36.7	16.7 / 23.6	25.3 / 35.7	16.6 / 22.3	15.9 / 25.5
Conexões hidráulicas arrefecimento/aquecimento	polg	3/4"	3/4"	3/4"	3/4"	3/4"
Pressão sonora veloc. baixa / média / alta	dB(A)	48 / 54 / 59	54 / 60 / 62	55 / 61 / 63	55 / 61 / 63	52 / 59 / 62
Fonte de alimentação	V/f/Hz	220/1/50	220/1/50	220/1/50	220/1/50	220/1/50
Largura / Altura / Profundidade	mm	800 / 250 / 555	1200 / 250 / 555	1200 / 250 / 555	1200 / 250 / 555	1600 / 250 / 555
Peso líquido	kg	35	48	50	53	65

4 tubos

Modelo		FMDA-131	FMDA-221	FMDA-231	FMDA-321	FMDA-331
Capacidade arrefecimento mín. / máx.	kW	5.68 / 7.22	8.67 / 9.96	10.88 / 12.4	10.77 / 13.2	13.77 / 16.6
Capacidade aquecimento mín. / máx.	kW	4.8 / 6.2	8.9 / 10.31	9.44 / 10.84	11.09 / 13.78	11.95 / 14.58
Caudal de ar veloc. baixa / média / alta	m ³ /h	775 / 980 / 1140	1600 / 1880 / 2000	1758 / 2040 / 2170	1922 / 2456 / 2670	2168 / 2725 / 2930
Pressão máx. disponível	Pa	120	120	120	120	120
Potência entrada mín. / máx.	W	128 / 175	283 / 330	283 / 330	305 / 409	305 / 409
Caudal de água arrefecimento mín. / máx.	m ³ /h	/ 1.22	/ 1.73	/ 2.12	/ 2.27	/ 2.84
Caudal de água aquecimento mín. / máx.	m ³ /h	/ 0.54	/ 0.9	/ 0.94	/ 1.19	/ 1.26
Perda de carga evaporador; Arrefecimento mín. / máx.	kPa	21.9 / 35.2	14.9 / 19.6	23.5 / 30.6	8.8 / 13.2	14.8 / 21.4
Perda de carga evaporador; Aquecimento mín. / máx.	kPa	20.2 / 33.6	20.8 / 27.9	23 / 30.4	16.8 / 25.9	19.1 / 28.4
Conexões hidráulicas arrefecimento/aquecimento	polg	3/4" / 1/2"	3/4" / 1/2"	3/4" / 1/2"	3/4" / 1/2"	3/4" / 1/2"
Pressão sonora veloc. baixa / média / alta	dB(A)	48 / 54 / 59	54 / 60 / 62	55 / 61 / 63	51 / 58 / 61	52 / 59 / 62
Fonte de alimentação	V/f/Hz	220/1/50	220/1/50	220/1/50	220/1/50	220/1/50
Largura / Altura / Profundidade	mm	800 / 250 / 555	1200 / 250 / 555	1200 / 250 / 555	1600 / 250 / 555	1600 / 250 / 555
Peso líquido	kg	37	51	53	66	68

Acessórios	Modelo
Ventilador EC	VEC
Termóstato eletrónico de encastrar para 2 e 4 tubos com Modbus	HIDT19X
Termóstato eletrónico de encastrar para 2 e 4 tubos com saída 0-10V e Modbus.	HIDT110X
Tabuleiro de condensados auxiliar	BROX
Painel sanduíche 20mm	P20
Porta-filtro com condutas	SFCF
Kit válvula de 3 vias ON/OFF com 2 tubos	3V2
Kit de válvula ON/OFF de 3 vias para 4 tubos	3V4

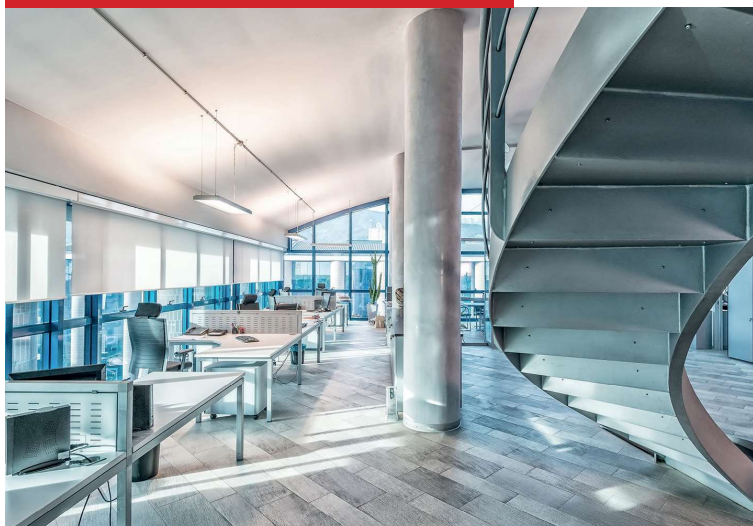
O produto está em conformidade com a Diretiva Europeia ErP (Energy Related Products), que inclui o Regulamento Delegado da Comissão (UE) nº 2016/2281, também conhecido como Ecodesign LOT21. Caudal de ar sem condutas (0 Pa de pressão disponível).

Capacidade arrefecimento e arrefecimento sensível. Caudal de água arrefecimento. Perda de carga evaporador arrefecimento: Água na entrada do permutador 7°C (salto térmico 5°C) - Ar ambiente 27°C DB/19°C WB.

2 TUBOS: Capacidade aquecimento. Perda de carga evaporador aquecimento: Água na entrada do permutador 45°C (salto térmico 5°C) - Ar ambiente 20°C.

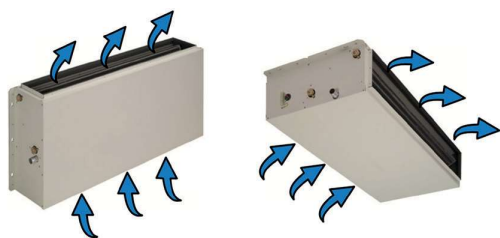
4 TUBOS: Capacidade aquecimento. Caudal de água aquecimento. Conexões hidráulicas arrefecimento/aquecimento. Perda de carga evaporador aquecimento: Água na entrada do permutador 65°C (salto térmico 10°C) - Ar ambiente 20°C.

Pressão sonora: Níveis sonoros medidos numa câmara anecoica e referentes a uma unidade para uma instalação de 2 tubos. O nível de pressão sonora refere-se à medição a uma distância de 1m da superfície externa da unidade, operando em campo aberto.



Condutas de alta pressão

Nova geração de ventiloconvectores dotados de alta pressão com ventilador AC ou com ventilador AC para instalações de 2 ou 4 tubos com design compacto e muito silencioso. Disponível com uma ampla variedade de acessórios.



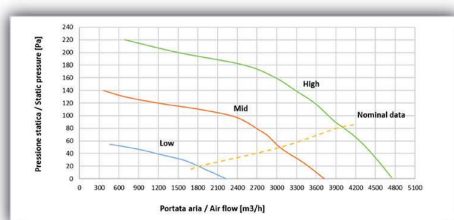
☑ Várias configurações

Disponível para instalação com 2 ou 4 tubos, com ligações à direita ou à esquerda, facilmente mudadas em obra.



☑ Termóstato digital

Novo comando para instalação em parede com várias funções; 3 velocidades, Auto, set point, 2 ou 4 tubos. Modbus de série, contato "com cartão" e possibilidade de ligar sensor remoto.



☑ Pressão disponível

A faixa de condutas de média pressão oferece pressões máximas disponíveis de até 150 Pa.



☑ Isolamento acústico

Entre as suas muitas opções está a possibilidade de ser fabricado com um painel de 20 mm para reduzir o nível de som, ideal para instalações em que a atenuação do som é uma prioridade.



HIDT19X
Termóstato recomendado
para 2 tubos e 4 tubos



PARA COMANDOS
VENTILOCONVECTORES, VER
PÁGINA 242

2 tubos

Modelo		FHDA-130	FHDA-220	FHDA-230	FHDA-240	FHDA-330
Capacidade arrefecimento mín. / máx.	kW	6.24 / 8.65	8.38 / 12	10.61 / 15.2	12.57 / 17.8	16.84 / 21.2
Capacidade aquecimento mín. / máx.	kW	6.68 / 9.44	9.69 / 14.2	12.01 / 17.6	12.85 / 18.6	19.69 / 25.15
Caudal de ar veloc. baixa / média / alta	m ³ /h	885 / 1200 / 1500	1540 / 2448 / 2750	1680 / 2670 / 3000	1625 / 2537 / 2850	3036 / 4048 / 4400
Pressão máx. disponível	Pa	150	150	150	150	150
Potência entrada mín. / máx.	W	128 / 212	175 / 390	175 / 390	175 / 390	430 / 570
Caudal de água arrefecimento mín. / máx.	m ³ /h	/ 1.48	/ 2.04	/ 2.63	/ 3.06	/ 3.64
Perda de carga evaporador; Arrefecimento mín. / máx.	kPa	20.5 / 39.5	13.7 / 28.1	18.7 / 38.4	15.3 / 30.7	18.8 / 29.8
Perda de carga evaporador; Aquecimento mín. / máx.	kPa	20.3 / 40.9	15.9 / 34.1	20.8 / 44.7	13.9 / 29.1	22.3 / 36.4
Conexões hidráulicas arrefecimento/aquecimento	polg	3/4"	3/4"	3/4"	3/4"	3/4"
Pressão sonora veloc. baixa / média / alta	dB(A)	45 / 53 / 59	46 / 57 / 61	47 / 58 / 65	47 / 58 / 62	57 / 58 / 63
Fonte de alimentação	V/f/Hz	220/1/50	220/1/50	220/1/50	220/1/50	220/1/50
Largura / Altura / Profundidade	mm	800 / 275 / 605	1200 / 275 / 605	1200 / 275 / 605	1200 / 275 / 605	1600 / 275 / 605
Peso líquido	kg	37	51	53	56	69

4 tubos

Modelo		FHDA-131	FHDA-221	FHDA-231	FHDA-321	FHDA-331
Capacidade arrefecimento mín. / máx.	kW	6.09 / 8.27	8.11 / 11.5	10.42 / 14.6	13.13 / 16.1	16.7 / 20.3
Capacidade aquecimento mín. / máx.	kW	8.27 / 11.47	13.69 / 19.82	14.65 / 20.98	22.84 / 28.36	24.27 / 29.87
Caudal de ar veloc. baixa / média / alta	m ³ /h	854 / 1162 / 1400	1465 / 2262 / 2570	1624 / 2492 / 2800	2736 / 3534 / 3800	2993 / 3854 / 4100
Pressão máx. disponível	Pa	150	150	150	150	150
Potência entrada mín. / máx.	W	128 / 212	175 / 390	175 / 390	430 / 570	430 / 570
Caudal de água arrefecimento mín. / máx.	m ³ /h	/ 1.4	/ 1.94	/ 2.52	/ 2.77	/ 3.49
Caudal de água aquecimento mín. / máx.	m ³ /h	/ 1.19	/ 1.69	/ 1.8	/ 2.77	/ 3.49
Perda de carga evaporador; Arrefecimento mín. / máx.	kPa	19.6 / 31.8	12.8 / 25.8	18 / 35.4	13 / 19.5	18.3 / 27.2
Perda de carga evaporador; Aquecimento mín. / máx.	kPa	16.6 / 31.8	12.5 / 26.2	14.1 / 28.8	15.6 / 24.1	17.3 / 26.2
Conexões hidráulicas arrefecimento/aquecimento	polg	3/4" / 1/2"	3/4" / 1/2"	3/4" / 1/2"	3/4" / 1/2"	3/4" / 1/2"
Pressão sonora veloc. baixa / média / alta	dB(A)	45 / 53 / 59	46 / 57 / 61	47 / 58 / 62	56 / 58 / 62	57 / 62 / 63
Fonte de alimentação	V/f/Hz	220/1/50	220/1/50	220/1/50	220/1/50	220/1/50
Largura / Altura / Profundidade	mm	800 / 275 / 605	1200 / 275 / 605	1200 / 275 / 605	1600 / 275 / 605	1600 / 275 / 605
Peso líquido	kg	40	56	58	73	75

Acessórios	Modelo
Ventilador EC	VEC
Termóstato eletrónico de encastrar para 2 e 4 tubos com Modbus	HIDT19X
Termóstato eletrónico de encastrar para 2 e 4 tubos com saída 0-10V e Modbus.	HIDT10X
Tabuleiro de condensados auxiliar	BROX
Painel sanduíche 20mm	P20
Porta-filtro com condutas	SFCF
Kit válvula de 3 vias ON/OFF com 2 tubos	3V2
Kit de válvula ON/OFF de 3 vias para 4 tubos	3V4

O produto está em conformidade com a Diretiva Europeia ErP (Energy Related Products), que inclui o Regulamento Delegado da Comissão (UE) nº 2016/2281, também conhecido como Ecodesign LOT21. Caudal de ar sem condutas (0 Pa de pressão disponível).

Capacidade arrefecimento e arrefecimento sensível. Caudal de água arrefecimento. Perda de carga evaporador arrefecimento: Água na entrada do permutador 7°C (salto térmico 5°C) - Ar ambiente 27°C DB/19°C WB.

2 TUBOS: Capacidade aquecimento. Perda de carga evaporador aquecimento: Água na entrada do permutador 45°C (salto térmico 5°C) - Ar ambiente 20°C.

4 TUBOS: Capacidade aquecimento. Caudal de água aquecimento. Conexões hidráulicas arrefecimento/aquecimento. Perda de carga evaporador aquecimento: Água na entrada do permutador 65°C (salto térmico 10°C) - Ar ambiente 20°C.

Pressão sonora: Níveis sonoros medidos numa câmara anecoica e referentes a uma unidade para uma instalação de 2 tubos. O nível de pressão sonora refere-se à medição a uma distância de 1 m da superfície externa da unidade, operando em campo aberto.