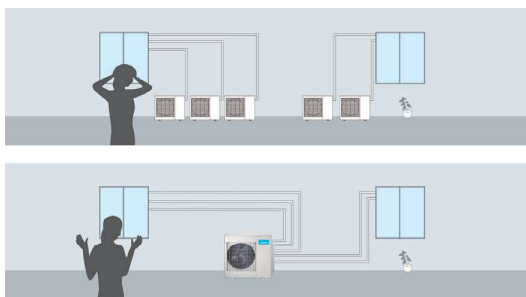


# Multissistema

## Suite Multissistema



A gama Multissistema da Kaysun foi concebida para trazer conforto e tecnologia a todo o tipo de espaços. Uma gama flexível e versátil que permite múltiplas combinações com diferentes tipos de unidades interiores. As unidades exteriores estão sempre equipadas com um compressor Inverter e um ventilador DC e todas as unidades interiores também estão equipadas com um ventilador DC. Estas unidades são a solução perfeita para espaços pequenos, onde não é possível uma instalação de maior dimensão.



### Poupança no espaço da instalação

As unidades multissistema são concebidas para poupar espaço no exterior, já que podem ser ligadas até 5 unidades interiores a uma única unidade exterior.



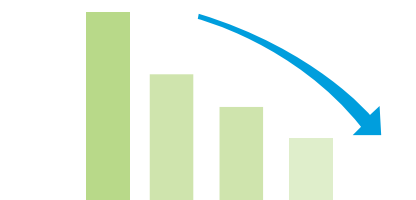
### Filtros antialérgicos e anti odor

Todas as unidades interiores Kaysun de parede estão equipadas com dois filtros. O filtro de alta densidade que limpa 80 % do pó e pólen, que aumenta o efeito anti poeira em 50 % em comparação com um filtro normal. E o filtro de carvão ativado que limpa o ar de bactérias e odores desagradáveis.



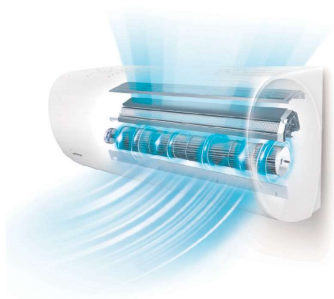
### Refrigerante R-32

A gama doméstica multissistema está disponível com o fluido frigorigéneo R-32. As principais características do R-32 são que o seu potencial de aquecimento atmosférico de 675 (inferior ao do R-410A) é mais económico e é 2-9% mais eficiente com um volume de carga inferior.



### Equipamento de baixo consumo

A Kaysun, na sua procura pela eficiência, conforto e poupança de energia para o utilizador, apenas usa nas suas unidades componentes que satisfaçam as características devidas para alcançar este objetivo. Os principais componentes são os Compressores DC Inverter Rotativo Duplo e ventiladores DC para assegurar um consumo mínimo e um desempenho máximo.



### Ventiladores DC

Todos os motores dos ventiladores nas unidades domésticas da Kaysun Suite são de corrente contínua. Estes ventiladores caracterizam-se pelo baixo consumo de energia, excelente eficiência e alto desempenho, combinado com um ajuste adequado da velocidade da rotação.



### Compressor DC Inverter Rotativo Duplo

As unidades exteriores da gama doméstica da Kaysun estão equipadas com um Compressor DC Inverter Rotativo Duplo. Graças ao seu design, este tipo de compressor altamente eficiente e compacto reduz as vibrações de funcionamento e, conseqüentemente, o nível de ruído da unidade exterior. Permite também uma maior regulação da capacidade e do conforto. Esta tecnologia é também conhecida como Twin Rotary.

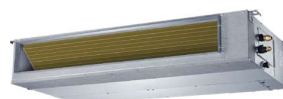


### WiFi

Opcionalmente, é possível controlar as unidades Kaysun através do seu tablet ou smartphone. Mediante a configuração, as unidades podem ser geridas remotamente, inclusive está disponível um programador semanal.

### Versatilidade em unidades interiores

Além das unidades de parede, a gama Multissistema da Kaysun inclui unidades de cassette, tubagens e um kit hidráulico Ar/Água.



# Unidades exteriores



Modelo		KAM2-42 DR8	KAM2-52 DR8	KAM3-52 DR8
Capacidade arrefecimento nominal	kW	4.1	5.28	5.28
Capacidade aquecimento nominal	kW	4.39	5.57	5.57
Potência entrada arrefecimento nominal	W	1270	1630	1450
Potência entrada aquecimento nominal	W	1200	1500	1380
SEER		6.8 - A++	6.6 - A++	6.8 - A++
SCOP zonas quentes		4	4	5.1
Nº unidades interiores		2	2	3
Tipo compressor		Rotativo	Rotativo	Rotativo
Caudal de ar	m <sup>3</sup> /h	2200	2200	2100
Pressão sonora	dB(A)	57	56	57
Nível potência sonora	dB(A)	66	63	64
Largura / Altura / Profundidade	mm	800 / 554 / 333	800 / 554 / 333	805 / 554 / 330
Peso líquido	kg	31.6	35.5	36.2
Fonte de alimentação	V/f/Hz	220-240/1/50	220-240/1/50	220-240/1/50
Cabo de alimentação	mm <sup>2</sup>	(2+T)x2,5	(2+T)x2,5	(2+T)x4
Cabo de comunicação	mm <sup>2</sup>	(3+T)x2,5	(3+T)x2,5	(3+T)x2,5
<b>&gt; Refrigerante</b>				
Tipo refrigerante		R-32	R-32	R-32
Carga de fábrica	kg	0.9	1.25	1.5
Metros pré-carga	m	15	15	15
Refrigerante; Diâmetro tubo líquido / gás	polg	2x 1/4" / 2x 3/8"	2x 1/4" / 2x 3/8"	3x 1/4" / 3x 3/8"
Comprimento máx. tubagem	m	40	40	60
Comprimento máx. tubagem vertical	m	15	15	15
Comprimento máx. de tubagem (1 interior)	m	25	25	25
Desnível máx. entre unidades interiores	m	10	10	10
<b>&gt; Intervalo funcionamento</b>				
Temperatura ambiente exterior para arrefecimento mín. / máx.	°C	-15 / 50	-15 / 50	-15 / 50
Temperatura ambiente exterior para aquecimento mín. / máx.	°C	-15 / 24	-15 / 24	-15 / 24

**Capacidade arrefecimento e aquecimento. Potência entrada arrefecimento e aquecimento. Eficiência energética:** Os coeficientes de energia são calculados em condições padrão. As condições reais de funcionamento dependem do local onde o equipamento é instalado e de como é utilizado.

**Pressão sonora:** A pressão sonora é medida numa câmara anecoica a uma distância de 1 m da máquina.

**Cabo de alimentação:** A cablagem de alimentação elétrica é indicativa até 10 m. Deve ser calculada especificamente para cada instalação.

**Carga adicional:** A pré-carga inicial das máquinas exteriores multissistema é válida para os primeiros 7,5 m (linha de líquido). Para uma distância maior, é necessária uma carga adicional de 0,012 kg/m por metro adicional.

**NOTA:** Antes da instalação destes equipamentos, deverá consultar a legislação em vigor sobre gases refrigerantes.

**(\*):** Verificar disponibilidade. Modelos disponíveis a partir do verão 2022, com o fim do estoque dos modelos atuais.



Modelo		KAM3-62 DR8	KAM3-78 DR8	KAM4-80 DR7
Capacidade arrefecimento nominal	kW	6.15	7.91	8.2
Capacidade aquecimento nominal	kW	6.59	8.21	8.79
Potência entrada arrefecimento nominal	W	1900	2450	2500
Potência entrada aquecimento nominal	W	1770	2200	2400
SEER		6.5 - A++	6.7 - A++	6.5 - A++
SCOP zonas quentes		4	4	4
Nº unidades interiores		3	3	4
Tipo compressor		Rotativo	Rotativo	Rotativo
Caudal de ar	m <sup>3</sup> /h	3000	2700	3800
Pressão sonora	dB(A)	57.5	54	61
Nível potência sonora	dB(A)	66	67	69
Largura / Altura / Profundidade	mm	845 / 702 / 363	845 / 702 / 363	946 / 810 / 410
Peso líquido	kg	46.8	53	62.1
Fonte de alimentação	V/f/Hz	220-240/1/50	220-240/1/50	220-240/1/50
Cabo de alimentação	mm <sup>2</sup>	(2+T)x4	(2+T)x4	(2+T)x4
Cabo de comunicação	mm <sup>2</sup>	(3+T)x2,5	(3+T)x2,5	(3+T)x2,5
<b>&gt; Refrigerante</b>				
Tipo refrigerante		R-32	R-32	R-32
Carga de fábrica	kg	1.4	1.72	2.1
Metros pré-carga	m	22.5	22.5	30
Refrigerante; Diâmetro tubo líquido / gás	polg	3x 1/4" / 3x 3/8"	3x 1/4" / 3x 3/8"	4x 1/4" / 3x 3/8" + 1x 1/2"
Comprimento máx. tubagem	m	60	60	80
Comprimento máx. tubagem vertical	m	15	15	15
Comprimento máx. de tubagem (1 interior)	m	30	30	35
Desnível máx. entre unidades interiores	m	10	10	10
<b>&gt; Intervalo funcionamento</b>				
Temperatura ambiente exterior para arrefecimento mín. / máx.	°C	-15 / 50	-15 / 50	-15 / 50
Temperatura ambiente exterior para aquecimento mín. / máx.	°C	-15 / 24	-15 / 24	-15 / 24

**Capacidade arrefecimento e aquecimento. Potência entrada arrefecimento e aquecimento. Eficiência energética:** Os coeficientes de energia são calculados em condições padrão. As condições reais de funcionamento dependem do local onde o equipamento é instalado e de como é utilizado.

**Pressão sonora:** A pressão sonora é medida numa câmara anecoica a uma distância de 1 m da máquina.

**Cabo de alimentação:** A cablagem de alimentação elétrica é indicativa até 10 m. Deve ser calculada especificamente para cada instalação.

**Carga adicional:** A pré-carga inicial das máquinas exteriores multissistema é válida para os primeiros 7,5 m (linha de líquido). Para uma distância maior, é necessária uma carga adicional de 0,012 kg/m por metro adicional.

**NOTA:** Antes da instalação destes equipamentos, deverá consultar a legislação em vigor sobre gases refrigerantes.

**(\*):** Verificar disponibilidade. Modelos disponíveis a partir do verão 2022, com o fim do estoque dos modelos atuais.

# Unidades exteriores



Modelo		KAM4-105 DR7	KAM5-120 DR8
Capacidade arrefecimento nominal	kW	10.55	12.31
Capacidade aquecimento nominal	kW	11.14	12.6
Capacidade aquecimento nominal a -7°C	kW	7.33	8.54
Potência entrada arrefecimento nominal	W	3265	3800
Potência entrada aquecimento nominal	W	2840	3300
COP a -7°C		3.11	2.1
SEER		6.5 - A++	6.5 - A++
SCOP zonas quentes		3.8	3.7
Nº unidades interiores		4	5
Tipo compressor		Rotativo	Rotativo
Caudal de ar	m <sup>3</sup> /h	4000	3850
Pressão sonora	dB(A)	63	61.5
Nível potência sonora	dB(A)	68	70
Largura / Altura / Profundidade	mm	946 / 810 / 410	946 / 810 / 410
Peso líquido	kg	68.8	74.1
Fonte de alimentação	V/f/Hz	220-240/1/50	220-240/1/50
Cabo de alimentação	mm <sup>2</sup>	(2+T)x6	(2+T)x6
Cabo de comunicação	mm <sup>2</sup>	(3+T)x2,5	(3+T)x2,5
<b>&gt; Refrigerante</b>			
Tipo refrigerante		R-32	R-32
Carga de fábrica	kg	2.1	2.9
Metros pré-carga	m	30	37.5
Refrigerante: Diâmetro tubo líquido / gás	polg	4x 1/4" / 3x 3/8" + 1x 1/2"	5x 1/4" / 4x 3/8" + 1x 1/2"
Comprimento máx. tubagem	m	80	80
Comprimento máx. tubagem vertical	m	15	15
Comprimento máx. de tubagem (1 interior)	m	35	35
Desnível máx. entre unidades interiores	m	10	10
<b>&gt; Intervalo funcionamento</b>			
Temperatura ambiente exterior para arrefecimento mín. / máx.	°C	-15 / 50	-15 / 50
Temperatura ambiente exterior para aquecimento mín. / máx.	°C	-15 / 24	-15 / 24

**Capacidade arrefecimento e aquecimento. Potência entrada arrefecimento e aquecimento. Eficiência energética:** Os coeficientes de energia são calculados em condições padrão. As condições reais de funcionamento dependem do local onde o equipamento é instalado e de como é utilizado.

**Pressão sonora:** A pressão sonora é medida numa câmara anecoica a uma distância de 1 m da máquina.

**Cabo de alimentação:** A cablagem de alimentação elétrica é indicativa até 10 m. Deve ser calculada especificamente para cada instalação.

**Carga adicional:** A pré-carga inicial das máquinas exteriores multissistema é válida para os primeiros 7,5 m (linha de líquido). Para uma distância maior, é necessária uma carga adicional de 0,012 kg/m por metro adicional.

**NOTA:** Antes da instalação destes equipamentos, deverá consultar a legislação em vigor sobre gases refrigerantes.

**(\*):** Verificar disponibilidade. Modelos disponíveis a partir do verão 2022, com o fim do estoque dos modelos atuais.

# Unidades exteriores HR



Modelo		KAM4HR-80 DR8
Capacidade arrefecimento nominal	kW	8.2
Capacidade aquecimento nominal	kW	8.79
Capacidade aquecimento nominal a -7°C	kW	5.81
Potência entrada arrefecimento nominal	W	2261
Potência entrada aquecimento nominal	W	2160
COP a -7°C		3.1
SEER		7.2 - A++
SCOP zonas quentes		5.1
Nº unidades interiores		4
Tipo compressor		Rotativo
Caudal de ar	m <sup>3</sup> /h	4000
Pressão sonora	dB(A)	61
Nível potência sonora	dB(A)	69
Largura / Altura / Profundidade	mm	946 / 810 / 410
Peso líquido	kg	64.3
Fonte de alimentação	V/f/Hz	220-240/1/50
Cabo de alimentação	mm <sup>2</sup>	(2+T)x4
Cabo de comunicação	mm <sup>2</sup>	(3+T)x2.5
<b>&gt; Refrigerante</b>		
Tipo refrigerante		R-32
Carga de fábrica	kg	1.8
Metros pré-carga	m	30
Refrigerante; Diâmetro tubo líquido / gás	polg	4x 1/4" / 3x 3/8" + 1x 1/2"
Comprimento máx. tubagem	m	80
Comprimento máx. tubagem vertical	m	15
Comprimento máx. de tubagem (1 interior)	m	35
Desnível máx. entre unidades interiores	m	10
<b>&gt; Intervalo funcionamento</b>		
Temperatura ambiente exterior para arrefecimento mín. / máx.	°C	-15 / 50
Temperatura ambiente exterior para aquecimento mín. / máx.	°C	-15 / 24

**Capacidade arrefecimento e aquecimento, Potência entrada arrefecimento e aquecimento, Eficiência energética:** Os coeficientes de energia são calculados em condições padrão. As condições reais de funcionamento dependem do local onde o equipamento é instalado e de como é utilizado.

**Pressão sonora:** A pressão sonora é medida numa câmara anecoica a uma distância de 1 m da máquina.

**Cabo de alimentação:** A cablagem de alimentação elétrica é indicativa até 10 m. Deve ser calculada especificamente para cada instalação.

**Carga adicional:** A pré-carga inicial das máquinas exteriores multissistema é válida para os primeiros 7,5 m (linha de líquido). Para uma distância maior, é necessária uma carga adicional de 0,012 kg/m por metro adicional.

**NOTA:** Antes da instalação destes equipamentos, deverá consultar a legislação em vigor sobre gases refrigerantes.

**(\*):** Verificar disponibilidade. Modelos disponíveis a partir do verão 2022, com o fim do estoque dos modelos atuais.

# Unidades interiores

## Casual

KID-05.3 S  
Standard



Modelo		KAY-CF 20 DR12	KAY-CF 26 DR12	KAY-CF 35 DR12	KAY-CF 52 DR12	KAY-CF 71 DR12
Capacidade arrefecimento nominal	kW	2.05	2.63	3.52	5.28	7.03
Capacidade aquecimento nominal	kW	2.64	2.93	3.81	5.57	7.33
Caudal de ar veloc. baixa / média / alta	m <sup>3</sup> /h	259 / 333 / 439	259 / 333 / 439	325 / 430 / 540	540 / 680 / 840	662 / 817 / 980
Pressão sonora veloc. baixa / média / alta	dB(A)	25 / 31 / 38	25 / 31 / 38	25 / 34.5 / 40.5	26 / 36 / 42.5	36 / 40.5 / 45
Nível potência sonora	dB(A)	50	50	55	56	59
Largura / Altura / Profundidade	mm	715 / 285 / 194	715 / 285 / 194	805 / 285 / 194	957 / 302 / 213	1040 / 327 / 220
Peso líquido	kg	70	70	7.6	10	12.3
Cabo de comunicação	mm <sup>2</sup>	(3+T)x2,5	(3+T)x2,5	(3+T)x2,5	(3+T)x2,5	(3+T)x2,5
Refrigerante; Diâmetro tubo líquido / gás	polg	1/4" / 3/8"	1/4" / 3/8"	1/4" / 3/8"	1/4" / 1/2"	3/8" / 5/8"

Veja a compatibilidade dos comandos na gama 1x1

## Prodigy Pro

KID-06 S  
Standard



Modelo		KAY-P 26 DR12	KAY-P 35 DR12	KAY-P 52 DR12	KAY-P 71 DR12
Capacidade arrefecimento nominal	kW	2.72	3.52	5.28	7.03
Capacidade aquecimento nominal	kW	3.13	3.96	5.57	7.33
Caudal de ar veloc. baixa / média / alta	m <sup>3</sup> /h	280 / 360 / 530	290 / 380 / 560	400 / 580 / 685	379 / 724 / 1092
Pressão sonora veloc. baixa / média / alta	dB(A)	21.5 / 32 / 40	22 / 34 / 41	23 / 35 / 41	33 / 40 / 44.5
Pressão sonora silence	dB(A)(x1)	20.5	21	22	21
Nível potência sonora	dB(A)	55	55	59	65
Largura / Altura / Profundidade	mm	857 / 300 / 231	857 / 300 / 231	1024 / 321 / 246	1197 / 371 / 280
Peso líquido	kg	10.2	10.2	12.3	20
Cabo de comunicação	mm <sup>2</sup>	(3+T)x2,5	(3+T)x2,5	(3+T)x2,5	(3+T)x2,5
Refrigerante; Diâmetro tubo líquido / gás	polg	1/4" / 3/8"	1/4" / 3/8"	1/4" / 1/2"	3/8" / 5/8"

Veja a compatibilidade dos comandos na gama 1x1

## Onnix 2.0

KID-05.4 S  
Standard



Modelo		KAY-D 26 DR11	KAY-D 35 DR11	KAY-D 52 DR11
Capacidade arrefecimento nominal	kW	2.63	3.52	5.28
Capacidade aquecimento nominal	kW	2.93	3.81	5.57
Caudal de ar veloc. baixa / média / alta	m <sup>3</sup> /h	425 / 515 / 700	425 / 515 / 700	430 / 530 / 750
Pressão sonora veloc. baixa / média / alta	dB(A)	21.5 / 32.5 / 40	21.5 / 32.5 / 40	33.5 / 36.5 / 41
Nível potência sonora	dB(A)	53	53	54
Largura / Altura / Profundidade	mm	921 / 321 / 211	921 / 321 / 211	921 / 321 / 211
Peso líquido	kg	11.3	11.3	11.3
Cabo de comunicação	mm <sup>2</sup>	(3+T)x2,5	(3+T)x2,5	(3+T)x2,5
Refrigerante; Diâmetro tubo líquido / gás	polg	1/4" / 3/8"	1/4" / 3/8"	1/4" / 1/2"

Veja a compatibilidade dos comandos na gama 1x1

## Consola Duplo Fluxo

KID-06 S  
Standard



Modelo		KSD-26 DR14-2	KSD-35 DR14-2	KSD-52 DR14-2
Capacidade arrefecimento nominal	kW	2.6	3.52	5
Capacidade aquecimento nominal	kW	2.9	3.81	5.28
Caudal de ar veloc. baixa / média / alta	m <sup>3</sup> /h	400 / 510 / 600	490 / 580 / 650	600 / 690 / 780
Pressão sonora veloc. baixa / média / alta	dB(A)	27 / 34.3 / 36	27 / 34 / 37	32 / 38 / 41
Nível potência sonora	dB(A)	50	54	55
Largura / Altura / Profundidade	mm	794 / 621 / 200	794 / 621 / 200	794 / 621 / 200
Peso líquido	kg	14.9	14.9	14.9
Cabo de comunicação	mm <sup>2</sup>	(3+T)x2,5	(3+T)x2,5	(3+T)x2,5
Refrigerante; Diâmetro tubo líquido / gás	polg	1/4" / 3/8"	1/4" / 3/8"	1/4" / 1/2"

Veja a compatibilidade dos comandos na gama 1x1

KID-06 S  
Standard

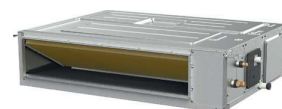


## Cassete 600x600 e 840x840

Modelo		KCI-20 DMR15	KCI-26 DR15	KCI-35 DR15	KCI-52 DR15	KCIS-71 DR14
Capacidade arrefecimento nominal	kW	2.05	2.63	3.52	5.28	7.03
Capacidade aquecimento nominal	kW	2.64	2.93	3.81	5.57	7.62
Caudal de ar veloc. baixa / média / alta	m <sup>3</sup> /h	330 / 520 / 620	330 / 520 / 620	330 / 520 / 620	300 / 540 / 660	1000 / 1140 / 1300
Pressão sonora veloc. baixa / média / alta	dB(A)	31.5 / 38.5 / 42	31.5 / 38.5 / 42	31.5 / 38.5 / 42	31.5 / 41 / 44	39.5 / 42.5 / 45.5
Nível potência sonora	dB(A)	55	55	55	59	57
Largura / Altura / Profundidade	mm	570 / 245 / 570	570 / 245 / 570	570 / 245 / 570	570 / 245 / 570	830 / 205 / 830
Peso líquido	kg	16.1	16.1	16.1	16.2	21.6
Cabo de comunicação	mm <sup>2</sup>	(3+T)x2,5	(3+T)x2,5	(3+T)x2,5	(3+T)x2,5	(3+T)x2,5
Refrigerante; Diâmetro tubo líquido / gás	polg	1/4" / 3/8"	1/4" / 3/8"	1/4" / 3/8"	1/4" / 1/2"	3/8" / 5/8"
Painel; Modelo		KPA-03B 600x600	KPA-03B 600x600	KPA-03B 600x600	KPA-03B 600x600	LCAC KPA4-04B 840x840
Painel; Largura / Altura / Profundidade	mm	620 / 50 / 620	620 / 50 / 620	620 / 50 / 620	620 / 50 / 620	950 / 55 / 950
Painel; Peso líquido	kg	2.5	2.5	2.7	2.7	6

Veja a compatibilidade dos comandos na gama Zen

KCT-04.1  
SPSWFStandard



## Condutas

Modelo		KPD-20 DR15	KPD-26 DR15	KPD-35 DR15	KPD-52 DR15	KPD-71 DR15
Capacidade arrefecimento nominal	kW	2.05	2.64	3.52	5.28	7.09
Capacidade aquecimento nominal	kW	2.64	2.93	3.81	6.01	8
Caudal de ar veloc. baixa / média / alta	m <sup>3</sup> /h	450 / 540 / 620	450 / 540 / 620	470 / 570 / 660	650 / 780 / 900	700 / 1000 / 1200
Pressão sonora veloc. baixa / média / alta	dB(A)	31 / 33 / 35	31 / 33 / 35	31 / 33 / 35	31 / 34 / 36.5	31 / 32.5 / 33.5
Nível potência sonora	dB(A)	52	52	52	53	56
Pressão máx. disponível	Pa	80	80	80	160	160
Entrada ar largura/altura	mm	599/186	599/186	599/186	892/212	1092/212
Saída de ar largura/altura	mm	537/152	537/152	537/152	827/178	1027/178
Largura / Altura / Profundidade	mm	700 / 200 / 506	700 / 200 / 506	700 / 200 / 506	700 / 245 / 750	1000 / 245 / 750
Peso líquido	kg	16.6	16.6	16.6	24.4	31.8
Cabo de comunicação	mm <sup>2</sup>	(3+T)x2,5	(3+T)x2,5	(3+T)x2,5	(3+T)x2,5	(3+T)x2,5
Refrigerante; Diâmetro tubo líquido / gás	polg	1/4" / 3/8"	1/4" / 3/8"	1/4" / 3/8"	1/4" / 1/2"	3/8" / 5/8"

Veja a compatibilidade dos comandos na gama Zen

## Multi Hybrid HR

Compatível com unidade externa KAM4HR-80 DR8



Modelo		KTHR-190
Largura / Altura / Profundidade	mm	504 / 1660 / 574
Peso líquido	kg	70
Resistência elétrica; Suporte standard	kW	2
Clima médio na AQS. Classificação energética. Arrefecimento		A+
Clima médio na AQS. SCOP,ACS / Carregar perfil		3,40 / L
Clima médio na AQS. Certificação Keymark. Tempo de aquecimento		2h30min
Refrigerante, Tubo líquido	polg	1/4"
Refrigerante, Tubo gás	polg	3/8"

Para dados adicionais, consulte o capítulo Aquecimento

**Capacidade arrefecimento e aquecimento:** Os coeficientes de energia são calculados em condições padrão. As condições reais de funcionamento dependem do local onde o equipamento é instalado e de como é utilizado.

**Pressão sonora:** A pressão sonora é medida numa câmara anecoica a uma distância de 1 m da máquina.

**Cabo de comunicação:** A alimentação desta unidade é fornecida através do cabo de dados.

**NOTA:** Antes da instalação, consulte a legislação em vigor sobre gases refrigerantes.

# Sistemas Combinados



Modelo externo	Número de unidades	Combinações					
KAM2-42 DR8	Uma unidade	2.6	3.5				
	Duas unidades	2.0 + 2.0	2.0 + 2.6	2.0 + 3.5	2.6 + 2.6		
KAM2-52 DR8	Uma unidade	3.5	5.2				
	Duas unidades	2.0 + 2.0	2.0 + 2.6	2.0 + 3.5	2.0 + 5.2	2.6 + 2.6	2.6 + 3.5
KAM3-52 DR8	Uma unidade	3.5	5.2				
	Duas unidades	2.0 + 2.0	2.0 + 2.6	2.0 + 3.5	2.0 + 5.2	2.6 + 2.6	2.6 + 3.5
	Três unidades	2.0 + 2.0 + 2.0	2.0 + 2.0 + 2.6	2.0 + 2.0 + 3.5	2.0 + 2.6 + 2.6+	2.6 + 2.6 + 2.6	
KAM3-62 DR8	Uma unidade	3.5	5.2	7.1			
	Duas unidades	2.0 + 2.0	2.0 + 2.6	2.0 + 3.5	2.0 + 5.2	2.6 + 2.6	2.6 + 3.5
	Três unidades	2.0 + 2.0 + 2.0	2.0 + 2.0 + 2.6	2.0 + 2.0 + 3.5	2.0 + 2.6 + 2.6+	2.0 + 2.6 + 3.5	2.6 + 2.6 + 2.6
KAM3-78 DR8	Uma unidade	5.2	7.1				
	Duas unidades	2.0 + 2.0	2.0 + 2.6	2.0 + 3.5	2.0 + 5.2	2.6 + 2.6	2.6 + 3.5
	Três unidades	2.0 + 2.0 + 2.0	2.0 + 2.0 + 2.6	2.0 + 2.0 + 3.5	2.0 + 2.0 + 5.2	2.0 + 2.6 + 2.6+	2.0 + 2.6 + 3.5
KAM4-105 DR7	Uma unidade	/					
	Duas unidades	2.0 + 2.0	2.0 + 2.6	2.0 + 3.5	2.0 + 5.2	2.0 + 7.1	2.6 + 2.6
	Três unidades	2.0 + 2.0 + 2.0	2.0 + 2.0 + 2.6	2.0 + 2.0 + 3.5	2.0 + 2.0 + 5.2	2.0 + 2.0 + 7.1	2.0 + 2.6 + 2.6
		2.6 + 2.6 + 5.2	2.6 + 2.6 + 7.1	2.6 + 3.5 + 3.5	2.6 + 3.5 + 5.2	2.6 + 3.5 + 7.1	3.5 + 3.5 + 3.5
	Quatro unidades	2.0 + 2.0 + 2.0 + 2.0	2.0 + 2.0 + 2.0 + 2.6	2.0 + 2.0 + 2.0 + 3.5	2.0 + 2.0 + 2.0 + 5.2	2.0 + 2.0 + 2.0 + 7.1	2.0 + 2.0 + 2.6 + 2.6
2.0 + 2.6 + 3.5 + 5.2		2.0 + 3.5 + 3.5 + 3.5	2.0 + 3.5 + 3.5 + 5.2	2.6 + 2.6 + 2.6 + 2.6	2.6 + 2.6 + 2.6 + 3.5	2.6 + 2.6 + 2.6 + 5.2	
KAM4-80 DR7	Uma unidade	/					
	Duas unidades	2.0 + 3.5	2.0 + 5.2	2.0 + 7.1	2.6 + 2.6	2.6 + 3.5	2.6 + 5.2
	Três unidades	2.0 + 2.0 + 2.0	2.0 + 2.0 + 2.6	2.0 + 2.0 + 3.5	2.0 + 2.0 + 5.2	2.0 + 2.0 + 7.1	2.0 + 2.6 + 2.6
		2.6 + 2.6 + 5.2	2.6 + 2.6 + 7.1	2.6 + 3.5 + 3.5	2.6 + 3.5 + 5.2	2.6 + 3.5 + 7.1	3.5 + 3.5 + 3.5
	Quatro unidades	2.0 + 2.0 + 2.0 + 2.0	2.0 + 2.0 + 2.0 + 2.6	2.0 + 2.0 + 2.0 + 3.5	2.0 + 2.0 + 2.0 + 5.2	2.0 + 2.0 + 2.0 + 7.1	2.0 + 2.0 + 2.6 + 2.6
2.0 + 2.6 + 3.5 + 3.5		2.0 + 2.6 + 3.5 + 5.2	2.0 + 3.5 + 3.5 + 3.5	2.6 + 2.6 + 2.6 + 2.6	2.6 + 2.6 + 2.6 + 3.5	2.6 + 2.6 + 2.6 + 5.2	
KAM5-120 DR8	Uma unidade	/					
	Duas unidades	2.0 + 5.2	2.0 + 7.1	2.6 + 3.5	2.6 + 5.2	2.6 + 7.1	3.5 + 3.5
	Três unidades	2.0 + 2.0 + 2.0	2.0 + 2.0 + 2.6	2.0 + 2.0 + 3.5	2.0 + 2.0 + 5.2	2.0 + 2.0 + 7.1	2.0 + 2.6 + 2.6+
		2.6 + 2.6 + 5.2	2.6 + 2.6 + 7.1	2.6 + 3.5 + 3.5	2.6 + 3.5 + 5.2	2.6 + 3.5 + 7.1	3.5 + 3.5 + 3.5
	Quatro unidades	2.0 + 2.0 + 2.0 + 2.0	2.0 + 2.0 + 2.0 + 2.6	2.0 + 2.0 + 2.0 + 3.5	2.0 + 2.0 + 2.0 + 5.2	2.0 + 2.0 + 2.0 + 7.1	2.0 + 2.0 + 2.6 + 2.6
		2.0 + 2.6 + 2.6 + 5.2	2.0 + 2.6 + 2.6 + 7.1	2.0 + 2.6 + 3.5 + 3.5	2.0 + 2.6 + 3.5 + 5.2	2.0 + 2.6 + 3.5 + 7.1	2.0 + 3.5 + 3.5 + 3.5
		2.6 + 2.6 + 3.5 + 7.1	2.6 + 3.5 + 3.5 + 3.5	2.6 + 3.5 + 3.5 + 5.2	2.6 + 3.5 + 3.5 + 7.1	3.5 + 3.5 + 3.5 + 3.5	3.5 + 3.5 + 3.5 + 5.2
	Cinco unidades	2.0 + 2.0 + 2.0 + 2.0 + 2.0	2.0 + 2.0 + 2.0 + 2.0 + 2.6	2.0 + 2.0 + 2.0 + 2.0 + 3.5	2.0 + 2.0 + 2.0 + 2.0 + 5.2	2.0 + 2.0 + 2.0 + 2.0 + 7.1	2.0 + 2.0 + 2.0 + 2.6 + 2.6
		2.0 + 2.0 + 2.6 + 2.6 + 5.2	2.0 + 2.0 + 2.6 + 2.6 + 7.1	2.0 + 2.0 + 2.6 + 3.5 + 3.5	2.0 + 2.0 + 2.6 + 3.5 + 5.2	2.0 + 2.0 + 2.6 + 3.5 + 7.1	2.0 + 2.0 + 3.5 + 3.5 + 3.5
		2.0 + 2.6 + 2.6 + 3.5 + 7.1	2.0 + 2.6 + 3.5 + 3.5 + 3.5	2.0 + 2.6 + 3.5 + 3.5 + 5.2	2.0 + 2.6 + 3.5 + 3.5 + 7.1	2.0 + 3.5 + 3.5 + 3.5 + 3.5	2.0 + 3.5 + 3.5 + 3.5 + 5.2
2.6 + 2.6 + 3.5 + 3.5 + 5.2		2.6 + 2.6 + 3.5 + 3.5 + 7.1	2.6 + 3.5 + 3.5 + 3.5 + 3.5	2.6 + 3.5 + 3.5 + 3.5 + 5.2	3.5 + 3.5 + 3.5 + 3.5 + 3.5	3.5 + 3.5 + 3.5 + 3.5 + 5.2	
KAM4HR-80 DR8	Uma unidade	Depósito					
	Duas unidades	Tank + 2.0	Tank + 2.6	Tank + 3.5	Tank + 5.2	Tank + 7.1	
	Três unidades	Tank + 2.0 + 3.5	Tank + 2.0 + 5.2	Tank + 2.0 + 7.1	Tank + 3.5 + 3.5	Tank + 3.5 + 5.2	Tank + 2.6 + 2.6
	Quatro unidades	Tank + 2.0 + 2.0 + 2.0	Tank + 2.0 + 2.0 + 2.6	Tank + 2.0 + 2.0 + 3.5	Tank + 2.0 + 2.6 + 2.6	Tank + 2.0 + 2.6 + 3.5	Tank + 2.0 + 2.6 + 5.2



**i** PARA MAIS INFORMAÇÕES SOBRE O DESEMPENHO E CAPACIDADES DAS COMBINAÇÕES LEIA O SEGUINTE QR-CODE



Combinações							
2.6 + 5.2	3.5 + 3.5	3.5 + 5.2					
2.6 + 5.2	3.5 + 3.5	3.5 + 5.2					
2.6 + 5.2	3.5 + 3.5	3.5 + 5.2					
2.6 + 5.2	3.5 + 3.5	3.5 + 5.2					
2.0 + 2.6 + 5.2	2.0 + 3.5 + 3.5	2.0 + 3.5 + 5.2	2.6 + 2.6 + 2.6	2.6 + 2.6 + 3.5	2.6 + 2.6 + 5.2	2.6 + 3.5 + 3.5	3.5 + 3.5 + 3.5
2.6 + 3.5	2.6 + 5.2	2.6 + 7.1	3.5 + 3.5	3.5 + 5.2	3.5 + 7.1		
2.0 + 2.6 + 3.5	2.0 + 2.6 + 5.2	2.0 + 2.6 + 7.1	2.0 + 3.5 + 3.5	2.0 + 3.5 + 5.2	2.0 + 3.5 + 7.1	2.6 + 2.6 + 2.6	2.6 + 2.6 + 3.5
3.5 + 3.5 + 5.2							
2.0 + 2.0 + 2.6 + 3.5	2.0 + 2.0 + 2.6 + 5.2	2.0 + 2.0 + 3.5 + 3.5	2.0 + 2.0 + 3.5 + 5.2	2.0 + 2.6 + 2.6 + 2.6	2.0 + 2.6 + 2.6 + 3.5	2.0 + 2.6 + 2.6 + 5.2	2.0 + 2.6 + 3.5 + 3.5
2.6 + 2.6 + 3.5 + 3.5	2.6 + 2.6 + 3.5 + 5.2						
2.6 + 7.1	3.5 + 3.5	3.5 + 5.2	3.5 + 7.1				
2.0 + 2.6 + 3.5	2.0 + 2.6 + 5.2	2.0 + 2.6 + 7.1	2.0 + 3.5 + 3.5	2.0 + 3.5 + 5.2	2.0 + 3.5 + 7.1	2.6 + 2.6 + 2.6	2.6 + 2.6 + 3.5
3.5 + 3.5 + 5.2	3.5 + 3.5 + 7.1						
2.0 + 2.0 + 2.6 + 3.5	2.0 + 2.0 + 2.6 + 5.2	2.0 + 2.0 + 2.6 + 7.1	2.0 + 2.0 + 3.5 + 3.5	2.0 + 2.0 + 3.5 + 5.2	2.0 + 2.6 + 2.6 + 2.6	2.0 + 2.6 + 2.6 + 3.5	2.0 + 2.6 + 2.6 + 5.2
2.6 + 2.6 + 3.5 + 3.5	2.6 + 2.6 + 3.5 + 5.2	2.6 + 3.5 + 3.5 + 3.5	3.5 + 3.5 + 3.5 + 3.5				
3.5 + 5.2	3.5 + 7.1						
2.0 + 2.6 + 3.5	2.0 + 2.6 + 5.2	2.0 + 2.6 + 7.1	2.0 + 3.5 + 3.5	2.0 + 3.5 + 5.2	2.0 + 3.5 + 7.1	2.6 + 2.6 + 2.6	2.6 + 2.6 + 3.5
3.5 + 3.5 + 5.2	3.5 + 3.5 + 7.1						
2.0 + 2.0 + 2.6 + 3.5	2.0 + 2.0 + 2.6 + 5.2	2.0 + 2.0 + 2.6 + 7.1	2.0 + 2.0 + 3.5 + 3.5	2.0 + 2.0 + 3.5 + 5.2	2.0 + 2.0 + 3.5 + 7.1	2.0 + 2.6 + 2.6 + 2.6	2.0 + 2.6 + 2.6 + 3.5
2.0 + 3.5 + 3.5 + 5.2	2.0 + 3.5 + 3.5 + 7.1	2.6 + 2.6 + 2.6 + 2.6	2.6 + 2.6 + 2.6 + 3.5	2.6 + 2.6 + 2.6 + 5.2	2.6 + 2.6 + 2.6 + 7.1	2.6 + 2.6 + 3.5 + 3.5	2.6 + 2.6 + 3.5 + 5.2
3.5 + 3.5 + 3.5 + 7.1							
2.0 + 2.0 + 2.0 + 2.6 + 3.5	2.0 + 2.0 + 2.0 + 2.6 + 5.2	2.0 + 2.0 + 2.0 + 2.6 + 7.1	2.0 + 2.0 + 2.0 + 3.5 + 3.5	2.0 + 2.0 + 2.0 + 3.5 + 5.2	2.0 + 2.0 + 2.0 + 3.5 + 7.1	2.0 + 2.0 + 2.6 + 2.6 + 2.6	2.0 + 2.0 + 2.6 + 2.6 + 3.5
2.0 + 2.0 + 3.5 + 3.5 + 5.2	2.0 + 2.0 + 3.5 + 3.5 + 7.1	2.0 + 2.6 + 2.6 + 2.6 + 2.6	2.0 + 2.6 + 2.6 + 2.6 + 3.5	2.0 + 2.6 + 2.6 + 2.6 + 5.2	2.0 + 2.6 + 2.6 + 2.6 + 7.1	2.0 + 2.6 + 2.6 + 3.5 + 3.5	2.0 + 2.6 + 2.6 + 3.5 + 5.2
2.6 + 2.6 + 2.6 + 2.6 + 2.6	2.6 + 2.6 + 2.6 + 2.6 + 3.5	2.6 + 2.6 + 2.6 + 2.6 + 5.2	2.6 + 2.6 + 2.6 + 2.6 + 7.1	2.6 + 2.6 + 2.6 + 3.5 + 3.5	2.6 + 2.6 + 2.6 + 3.5 + 5.2	2.6 + 2.6 + 2.6 + 3.5 + 7.1	2.6 + 2.6 + 3.5 + 3.5 + 3.5
Tank + 2.6 + 3.5	Tank + 2.5 + 5.2						
Tank + 2.0 + 3.5 + 3.5	Tank + 2.0 + 3.5 + 5.2	Tank + 3.5 + 3.5 + 3.5	Tank + 2.6 + 2.6 + 2.6	Tank + 2.6 + 2.6 + 3.5	Tank + 2.6 + 2.6 + 5.2	Tank + 2.6 + 2.6 + 3.5 + 3.5	Tank + 2.6 + 3.5 + 5.2